



edificio



cucina



vista fino al mare

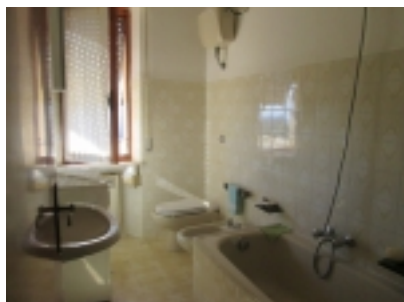
**Categoria:** [Case nei Borghi e Castelli - Immobiliare Jesi](#)

**Città:** Cupramontana

**Descrizione:**

***In una zona comoda vicino al centro , zona silenziosa residenziale , vista stupenda fino al mare , Appartamento di 102 mq . al secondo piano con ingresso , cucina con balcone , ampio salone con balcone , comodo sgabuzzino . Nella zona notte troviamo 2 camere matrimoniali e un bagno . Edificio in cemento armato , anni 70 ottime condizioni , tetto ricostruito di recente .***

Non sono previste, per un lungo periodo , spese condominiali straordinarie, non vi e' Amministratore , spese ordinarie minime , condominio di 7 unita'.



**bagno**

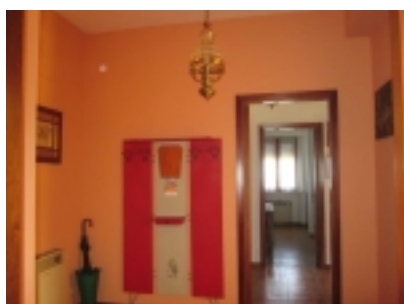
**Il garage di 24 mq e' ampio e comunque comodo, pur in presenza di spazi condominiali esterni per parcheggio . Le tapparelle messe nuove di recente , gli infissi sono con doppia finestra . Impianti interni funzionanti e in buone condizioni pur risalenti all' epoca della costruzione . Caldaia a metano con termoconvettori .**



**camera**

**Si tratta di un ottimo investimento con eventuali solo lavori interni , programmabili nel tempo , abitabile da subito . Ideale anche per essere affittato.**

**Trattandosi di una struttura tipica in cemento armato abbiamo almeno due indubbi vantaggi : sicurezza e la possibilita' di facile trasformazioni interne .**



**ingresso disimpegno**

**Tipologia:** Appartamento

**Regione:** Marche

**Provincia:** Ancona

**Dimensioni:** 102 mq.

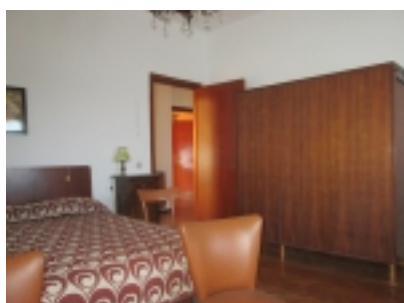
**Price:** euro 55.000

**Giardino / Terreno:** Facile accesso , spazi condominiali per parcheggio

**Strada di Accesso:** Strada comunale a pochi passi dal centro

**Contesto/Posizione:** Sul crinale con bellissima vista fino al mare

**Classe Energetica:** G



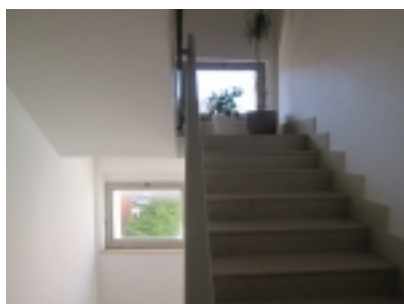
**camera**



**vista**



**salone con balcone**



**scale**



**Planimetria catastale  
appartamento**



**Planimetria catastale  
garage**