



borgo San Ginesio



ingresso



casa in pietra

Categoria: [Case nei Borghi e Castelli - Immobiliare Jesi](#)

Città: Arcevia

Descrizione:

In media collina a 30 minuti dal mare , piccolo borgo facilmente raggiungibile e vicino ai principali servizi , porzione di casa in pietra di complessivi 180 mq con ampio magazzino di 37 mq, garage e bosco di 2 ha. Zona idonea per la raccolta di funghi e tartufi e passeggiate a cavallo e mount-bike.

La struttura muraria in pietra e' in ottime condizioni , sono necessari lavori di ristrutturazione interna su alcuni locali , altri mantengono pavimenti antichi . L' ingresso principale porta al 1 ° piano dove troviamo ampia cucina con caminetto e 2 camere . La rampa di scale successiva, interrotta da un pianerottolo con balcone panoramico , porta al piano secondo dove abbiamo 2 camere matrimoniali, una cameretta e un bagno .



borgo San Ginesio

L' accesso alla casa e' senza barriere architettoniche perché all' ' ampia cucina si puo' accedere anche direttamente da un cortile interno .



portone

Il riscaldamento e' con termosifoni e caldaia a gasolio, vi e' la possibilita' di installare deposito di Gpl o stufe a pellets .

Nelle vicinanze vi e' anche un piccolo locale originariamente destinato al ricovero animali .



cucina

Tipologia: Porzione casa in pietra

Regione: Marche

Provincia: Ancona

Dimensioni: 180 mq.

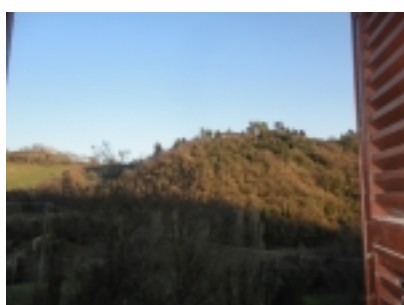
Price: euro 45.000

Giardino / Terreno: Bosco ceduo di 2 ha circa.

Strada di Accesso: Comoda strada asfaltata pianeggiante

Contesto/Posizione: In media collina, zona verde con boschi e campi coltivati

Note: Il prezzo e' trattabile



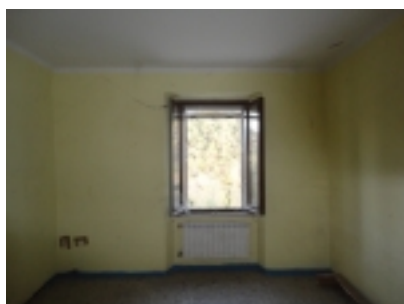
vista



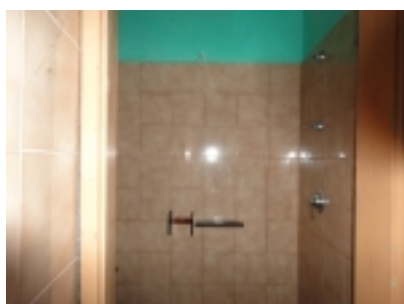
camera



scale



camera



bagno



bosco ceduo



porzione di terreno