



cucina



camera



borgo

Categoria: [Case nei Borghi e Castelli - Immobiliare Jesi](#)

Città: Arcevia

Descrizione:

Immerso nel verde , media collina , in un piccolo borgo vicino ai principali servizi e facilmente raggiungibile, porzione di casa in pietra con travi in legno di complessivi 134 mq con garage, 2 piccole capanne e grande soffitta a cui si puo' accedere dalla strada a livello superiore . Zona idonea per la raccolta di funghi e tartufi.

A pochi metri una porzione di terreno di circa 1000 mq in area pianeggiante coltivabile e con 15 piante di ulivo in piena produzione .



casa in pietra



casa



strada superiore



soffitte



bosco

Il tetto e' stato rivisto , la struttura muraria in pietra e' in ottime condizioni , impianto di riscaldamento con termosifoni e caldaia a gasolio funzionante . Vi e' possibilita' di installare deposito Gpl o stufe a pellets .

L' appartamento e' con cucina con caminetto , 2 camere matrimoniali , un bagno con vasca . in aggiunta abbiamo un garage , due locali magazzino e una grande e luminosa soffitta .

Il prezzo e' trattabile

Tipologia: Casa in pietra

Regione: Marche

Provincia: Ancona

Dimensioni: 134 mq.

Price: euro 30.000

Giardino / Terreno: porzione di terreno pianeggiante di 1000 mq circa con 15 piante di ulivo

Strada di Accesso: comoda strada asfaltata pianeggiante

Contesto/Posizione: in media collina sui 400 mt zona verde boschi e campi coltivati

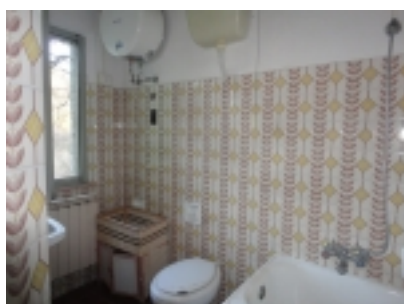
Note: possibilita' di trasformare la soffitta



bosco



camera



bgno



tetto



**Planimetria
appartamento**