



corridoio



cucina



scala

**Categoria:** [Case nei Borghi e Castelli - Immobiliare Jesi](#)

**Città:** Monteroberto

**Descrizione:**

Nel suggestivo scenario di origine medioevale , in collina a 300 mt, facilmente raggiungibile e servito con autobus, appartamento indipendente di 97 mq, su due livelli interamente ricavato nelle grandi mura in pietra del castello . Al piano terra abbiamo cucina con caminetto e camera che affacciano entrambe su ampio terrazzo panoramico, un bagno . Al piano superiore troviamo una camera con balcone .

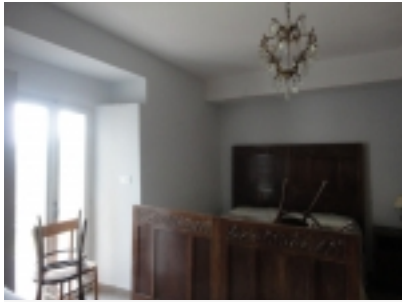
Con ampio e caratteristico scalone interno si scende ancora di un piano dove troviamo un bellissimo locale in pietra , originariamente destinato a legnaia, molto luminoso e che immette direttamente su un giardino di 100 mq ricavato direttamente in un angolo delle mura . Nel retro vi e' una grotta



salotto

**utilizzabile per conservazione dei cibi , parte iniziale di un' antica galleria del castello**

**Il riscaldamento e' autonomo con caldaia a gas metano e termosifoni .**



camera

**Tipologia:** Appartamento

**Regione:** Marche

**Provincia:** Ancona

**Dimensioni:** 97 mq.

**Price:** euro 70.000

**Giardino / Terreno:** Giardino recintato di 100 mq

**Strada di Accesso:** Nella piazza principale del paese

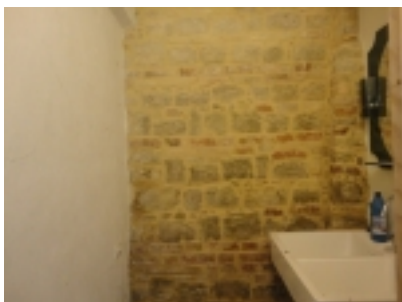
**Contesto/Posizione:** In collina centro storico del paese



salotto



salotto panoramico



bagno

## CC62 - Appartamento sulle mura mediovali del castello - Monteroberto

Ing. Giulio Pennacchietti <info@immobiliarepennacchietti.it> - 335 7575058

---



**grotta**



**giardino**