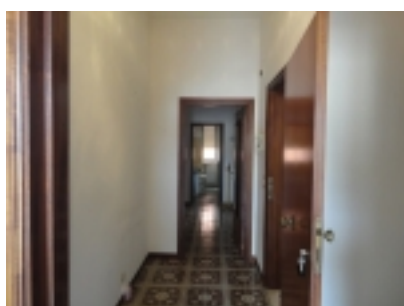
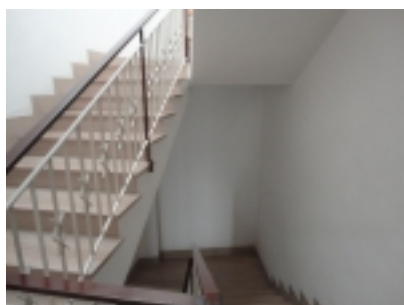




terrazza



ingresso



scale

Categoria: [Case nei Borghi e Castelli - Immobiliare Jesi](#)

Città: Monteroberto

Descrizione:

Vicino a tutti i servizi , alla città di Jesi, alla superstrada e stazione ferroviaria , in un piccolo borgo a 25 km dal mare , appartamento di 98 mq al 1° piano in buone condizioni e con ampia terrazza di 40 mq circa , garage di 16 mq , posto auto coperto e giardino riservato di 100 mq .

L' appartamento e' in una bifamiliare degli anni 70, edificio in cemento armato con bei mattoni a vista nella facciata, in ottime condizioni strutturali e antisismiche.

L' ampia e panoramica terrazza con gazebo molto comoda nella bella stagione , il giardino riservato con il posto macchina , il garage con altezza di 3,4 mt , la posizione nella piazzetta, l'



sala

ampia soffitta con finestra , rendono l' appartamento veramente comodo per tutte le esigenze di famiglia .

All'ingresso troviamo piccolo disimpegno che immette alla zona giorno, molto luminosa per la presenza di finestrone e balcone , formata da cucina abitabile con cucinotto e una sala soggiorno.



vista

La parte notte e' con ampia camera matrimoniale di 18 mq, cameretta e bagno con vasca .

La struttura in cemento armato dell' edificio permette anche modifiche in fase di ristrutturazione .



vista

Riscaldamento autonomo con caldaia a metano e termosifoni .
Le spese condominiali sono minime.

Tipologia: Appartamento

Regione: Marche

Provincia: Ancona

Dimensioni: 98 mq.

Price: euro 95.000

Giardino / Terreno: giardino riservato con posto auto coperto

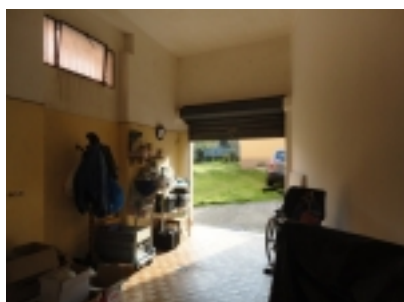


giardino

Strada di Accesso: nella piazzetta del paese facilmente accessibile .

Contesto/Posizione: a un km da superstrada in un piccolo paese immerso nel verde

Note: il prezzo e' trattabile



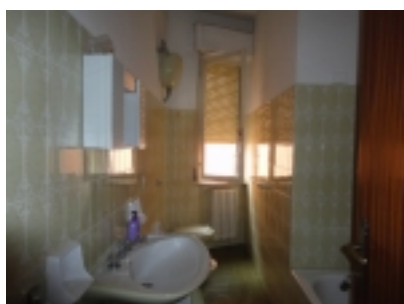
garage



posto auto coperto



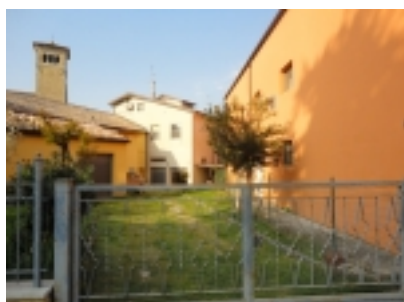
camera



bagno



soffitta



ingresso giardino