



**facciata**



**strada**



**vista**

**Categoria:** [Case nei Borghi e Castelli - Immobiliare Jesi](#)

**Città:** Poggio San Marcello

**Descrizione:**

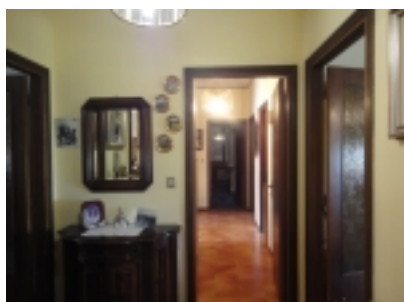
In collina a 450 mt ai margini di un paese di origine medioevale, grande e luminoso appartamento al secondo e ultimo piano di 125 mq con attiguo altro appartamento indipendente a mansardina di 65 mq . Il palazzo di poche unita' ha ampia corte dove troviamo un garage in muratura e un piccolo orto esclusivo, mentre all' interno abbiamo un posto auto e una cantina .

La proprieta' si distingue per la sua incantevole posizione e per la grande quantita' di spazi interni ed esterni (orto, garage, posto auto, cantina, soffitta ) .



**giardino**

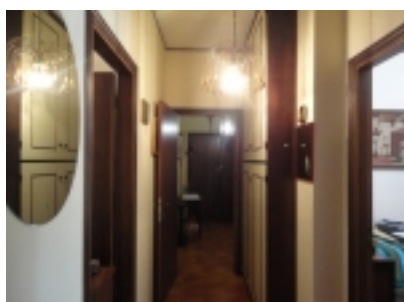
L' appartamento principale e la mansardina sono in ottime condizioni strutturali, perfettamente inseriti in una palazzina degli anni 80 che non ha subito danni evidenti dalle intemperie e dai fenomeni sismici . Non sono quindi previste spese condominiali a breve e le attuali spese di gestione sono irrisorie .



**ingresso**

L' appartamento principale ha una distribuzione funzionale con soffitti di 3 mt e ampie finestre .

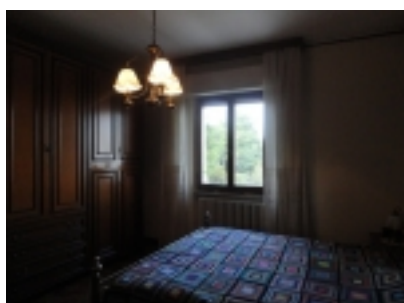
L' ingresso immette nel corridoio centrale dal quale possiamo andare in una cucina abitabile con cucinotto e caminetto , ampia sala da pranzo , due grande camere matrimoniali di cui una con balcone , cameretta con balcone, doppi servizi di cui uno con vasca .



**corridoio**

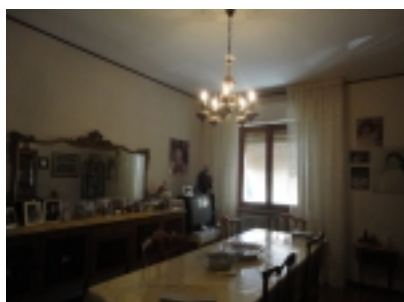
La scala retrattile permette di andare in soffitta che si estende per l' intera superficie dell' appartamento .

Punto di forza della soluzione, che da valore all' intera proprieta', e' la possibilita' dietro presentazione di adeguato progetto , di rendere comunicanti appartamento e mansardina che sono a livello .



**camera**

Sia l' appartamento che la mansardina hanno impianti autonomi e riscaldamento con gas metano . La caldaia e' stata installata alcuni mesi orsono .



**sala**

**Tipologia:** Appartamento

**Regione:** Marche

**Provincia:** Ancona

**Dimensioni:** 190 mq.

**Price:** euro 80.000

**Giardino / Terreno:** Ampio giardino con area piastrellata e



**cucina**



**bagno**

**orto esclusivo**

**Strada di Accesso:** Comoda strada a pochi passi dal centro del paese

**Contesto/Posizione:** In alta collina con vista sino al mare

**Note:** Possibilita' di rendere comunicanti a livello appartamento e mansardina

