



**villetta**



**villetta**

**Categoria:** [Case e Ville Ristrutturate - Immobiliare Jesi](#)

**Città:** Serra San Quirico

**Descrizione:**

In collina in un bellissimo parco regionale , villetta bifamiliare di 250 mq su due livelli , ingresso indipendente ampio giardino di 750 mq con piante da frutta e garage di 95 mq.



**salone**

L' edificio costruito negli anni 80 e' in ottime condizioni strutturali sia statiche che antisismiche , e' facilmente raggiungibile , vicino una chiesetta di campagna del XV secolo , ha una stupenda vista della vallata e dell' antico paese di Serra San Quirico .

L' ingresso e' su un un grande salone , luminoso e con ampia



salone

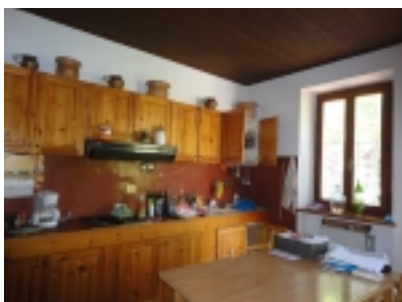
terrazza di 15 mq oltre al caminetto e la controsoffittatura in legno . Attiguo al salone vi e' la grande cucina a cui si puo' accedere anche direttamente dall' esterno .



quartiere

Nella zona notte troviamo 2 camere matrimoniali , una cameretta e 2 bagni . Al piano terra si puo' accedere anche da scala interna oltre ovviamente che dal giardino . Questa parte dell' edificio misura complessivamente circa 150 mq suddivisa in garage di 95 mq , zona taverna con caminetto , ampia cantina .

La soffitta ha buona altezza al colmo , e' gran parte praticabile e misura complessivamente 80 mq circa .



cucina

Riscaldamento in doppia modalita' : con caldaia a gas metano che alimenta i termosifoni con scambiatore di calore sul caminetto che alimenta il riscaldamento a pavimento e i termosifoni .



caminetto

Su una falda del tetto vi e' un impianto fotovoltaico con potenza di 17 kw installato 8 anni fa .

La proprieta' e' disposta a vendere a parte anche l' impianto fotovoltaico o a riservarsene la proprieta' per altri 12 anni tramite un diritto di superficie.



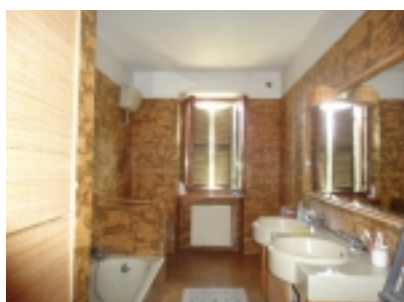
corridoio



camera



camera



bagno



terrazza



giardino

**Tipologia:** Villetta

**Regione:** Marche

**Provincia:** Ancona

**Dimensioni:** 250 mq.

**Price:** euro 158.000

**Giardino / Terreno:** giardino di circa 750 mq con piante da frutta e in parte piastrellato.

**Strada di Accesso:** comoda strada asfaltata e a 3 km la superstrada e la stazione ferroviaria

**Contesto/Posizione:** In collina sui 400 mt nel parco " gola della Rossa - Frasassi "

**Note:** Possibilita' di acquistare a parte impianto fotovoltaico



**giardino**



**garage**