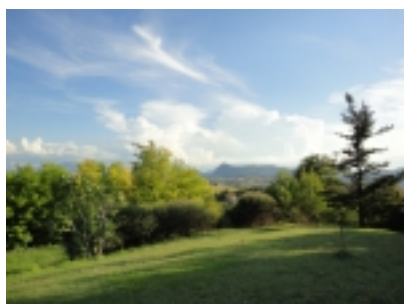




casa



parco



vista casa

Categoria: [Case e Ville Ristrutturate - Immobiliare Jesi](#)

Città: Poggio San Marcello

Descrizione:

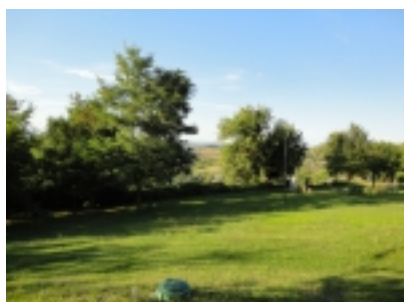
In collina con stupenda vista fino al mare, facilmente raggiungibile, ***casa in muratura di 190 mq con ampio parco di 18.000 mq con alcuni alberi da frutta , piscina (4,10 x 7 mt) e capanna di 120 mq per serra e ricovero attrezzi.***

La posizione e' veramente unica , nel crinale di una collina , con doppia strada privata di accesso , la vista spazia dal mare adriatico verso est, ai monti Sibillini a sud e , in vicinanza verso il parco "Gola della Rossa - Frasassi" .

La casa e' in muratura , costruita negli anni 70, ha forma



mini piscina



parco



casa



salone



studio

regolare ed e' in ottime condizioni. Nella parte centrale troviamo un appartamento formato da ampio salone con angolo cottura stufa a legna e sgabuzzino, uno studio con stufa a legna, due camere matrimoniali, una cameretta e un bagno grande. I locali sono molto luminosi per la presenza di ampie finestre e soffitti alti. L'abitazione e' dotata di impianto autonomo di riscaldamento a GPL.

Annessi alla casa abbiamo una graziosa dependance con bagno con doccia, e un locale taverna con caminetto a cui si puo' accedere sia dall' interno che dall' esterno .

Nelle vicinanze della casa, in zona assoluta e di massima privacy, troviamo la piscina in un ampio spazio verde, una grande capanna in legno utilizzabile per diversi scopi quali serra o ricovero attrezzi, una utile casa mobile, che richiede manutenzione, composta da cucina camera matrimoniale singola e bagno.

Nel parco ben curato c' e' anche un pozzo di vena con pompa di irrigazione e all'inizio della proprieta' un cancello in ferro battuto, predisposto per il comando elettrico, da cui parte un bel viale d' accesso dotato di illuminazione.

Tipologia: Villetta

Regione: Marche

Provincia: Ancona

Dimensioni: 190 mq.

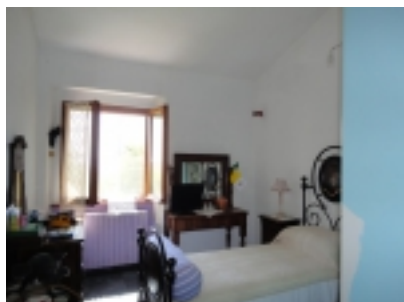
Price: euro 0

Giardino / Terreno: Parco di 18.000 mq con alcuni alberi da frutto, pozzo di vena e capanna in legno.

Strada di Accesso: Doppio vialetto di ingresso a poca distanza dalla strada principale

Contesto/Posizione: Bellissima collina con ampia vista

Note: Possibilita' di riutilizzare una capanna per una serra e



camera

ricovero attrezzi .



violetto



cortile



dependance



**Estratto mappa con
confini**



Elaborato planimetrico