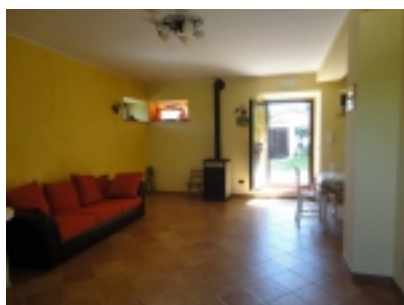




casa e corte



casa



salone

Categoria: [Case e Ville Ristrutturate - Immobiliare Jesi](#)

Città: Cupramontana

Descrizione:

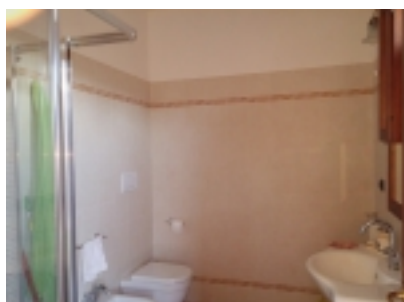
In zona verde isolata e panoramica, ***casa in pietra intonacata di 200 mq, fienile in muratura di 60 mq per ogni livello, in ottimo stato, capanna di 40 mq in muratura per attrezzi, garage con passaggio interno verso casa, forno a legna, ampia legnaia e terreno agricolo di 5 ha. con pendenza regolare e con uliveto di 150 piante in piena produzione, piante da frutto (ciliegi, meli, fichi, visciole, noci, susine) e ben 3 pozzi di vena. Ingresso con cancello a comando elettrico.***

La casa in ottime condizioni strutturali ha subito un primo consolidamento nel 2001, un progetto post terremoto con rifacimento del tetto solai con travi in legno .



cucina

Nel 2012 e' partito un secondo progetto con la ristrutturazione completa del piano terra originariamente adibito ad attivita' agricole . Attualmente al piano terra abbiamo un salone con una bellissima cucina , ampia dispensa e bagno . Con scale interne si sale al 1 ° piano ove troviamo cucina con caminetto, due camere matrimoniali, cameretta, lavanderia e un bagno . Al piano alto e' stata ricavata una mansarda di mq 16 nel lato a monte della casa.



bagno

Il terreno ha forma regolare e circonda la casa . L' uliveto e' diviso in due parti entrambe con ottima esposizione e pendenza regolare che agevola le operazioni di potatura e raccolta.



terreno

L' acqua calda e' ottenuta da diversi scambiatori posizionati sia sul caminetto al piano superiore che nella stufa al piano inferiore .

Sono da rivedere gli impianti al piano superiore e parte degli infissi .



cucina

Tipologia: Azienda

Regione: Marche

Provincia: Ancona

Dimensioni: 220 mq.

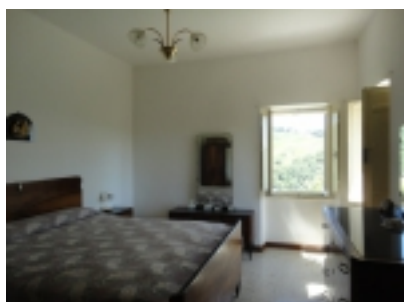
Price: euro 249.000

Giardino / Terreno: Terreno di 5 ha. con uliveto di 150 piante in piena produzione e piante da frutto

Strada di Accesso: Strada bianca Comunale con pendenze regolari, piu' accentuate su ultimo tratto .

Contesto/Posizione: zona panoramica verso il fondo valle

Note: Possibilita' di acquistare un trattore gommato, un



camera



fienile e forno

cingolato e vari attrezzi agricoli



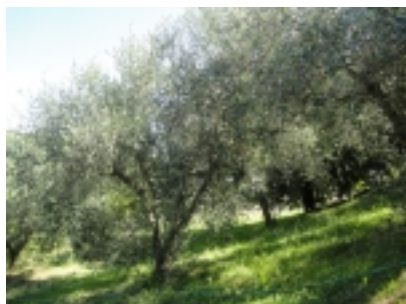
uliveto



capanna



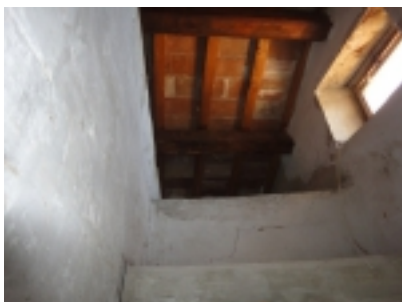
panorama



uliveto



uliveto



tetto travi in legno