



villetta



casa



doppio ingresso

Categoria: [Case e Ville Ristrutturate - Immobiliare Jesi](#)

Città: Cupramontana

Descrizione:

In alta collina , vista stupenda sul crinale a pochi km da superstrada e dal paese , casa in cemento armato di 305 mq costruzione anni 1975 , ottima struttura antisismica ben conservata, abitabile subito. Il giardino pianeggiante e con alberi di alto fusto forma un piccolo bellissimo parco , il terreno di 1,4 ha e' lavorabile con tutti i mezzi meccanici adatto per un vigneto , vi sono gia 20 piante di olivo in piena produzione stimata in circa 50 kg di olio anno .

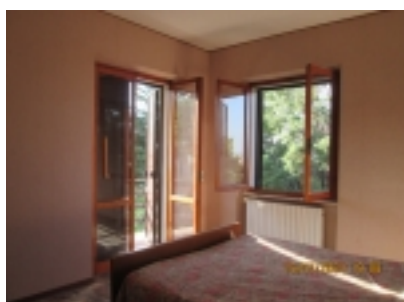
La casa e' gia' suddivisa di fatto in due appartamenti da circa 150 mq ognuno, con ingresso indipendente e impianti separati . Attuale piano terra e' ora accatastato come locali accessori ma vi e' la possibilita' di fare cambio destinazione uso in Comune , i locali sono alti , con ampie aperture e gia' dotati



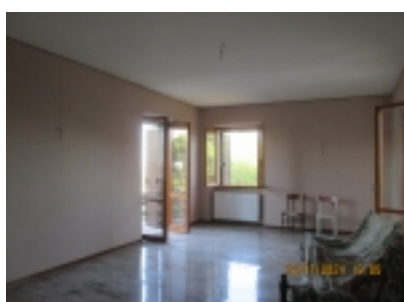
giardino



cucina



camera



salone con balcone



scale

di impianti separati e tutt' ora a norma .

Altre agli ampi appartamenti troviamo soffitta panoramica e cantina .

Al piano primo troviamo cucina con cucinotto e balcone , ampio salone da pranzo con balcone, zona notte con 2 camere matrimoniali di cui una con balcone, cameretta con loggia, bagno padronale. Anche al piano terra abbiamo grande cucina, bellissimo salone , bagno con doccia ristrutturato di recente, e due camere . Vi sono gli allacci luce , acqua e gas GPL e linea telefonica.

La cantina e' ampia, fresca e adatta per il vino prodotto da una piccola vigna ora estirpata, il terreno a sud permetterebbe un facile reimpianto..

La particolare conformazione del tetto e la posizione sul crinale della casa , con assenza di ombreggiamenti , permettano di realizzare un impianto fotovoltaico particolarmente efficiente.

Si tratta di una bellissima villetta abitabile da subito , unica spesa doppi vetri alle finestre , ideale sia come abitazione principale , servita anche da autobus, che casa di vacanza in alta collina con ottima privacy . .

Tipologia: Villetta con terreno

Regione: Marche

Provincia: Ancona

Dimensioni: 305 mq.

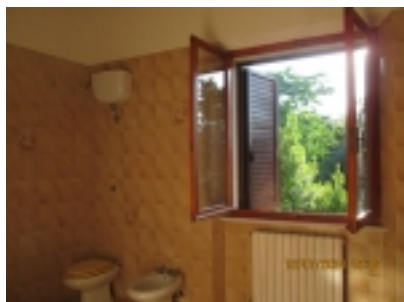
Price: euro 240.000

Giardino / Terreno: Ampio giardino pianeggiante , terreno con 20 piante di olivo in piena produzione.

Strada di Accesso: Breve tratto strada bianca pianeggiante .

Contesto/Posizione: In alta collina con vista stupenda

Note: Impianti suddivisi e in ottime condizioni



bagno



giardino



ingresso



vista



vista