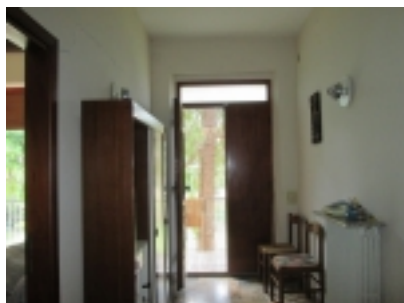




casa



cucina



ingresso

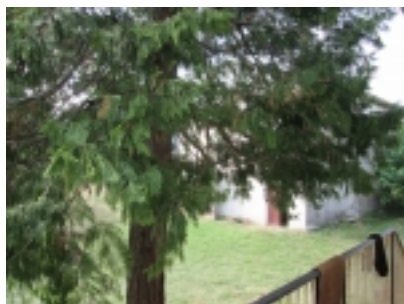
Categoria: [Case e Ville Parzialmente Ristrutturate - Immobiliare Jesi](#)

Città: Mergo

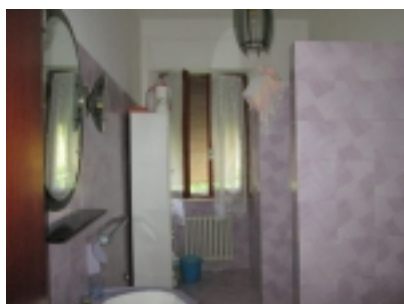
Descrizione:

In alta collina zona panoramica , a poca distanza dal paese e da tutti i servizi , **ampia porzione di casolare in muratura di complessivi 284 mq di superficie catastale, su due livelli, in ottime condizioni strutturali , fienile in muratura di 100 mq in ottime condizioni e terreno di complessivi 1,83 ha con alberi da frutto e piante di olivo secolari sparse . Circa la meta' del terreno puo' essere edificabile. Nella corte troviamo un pozzo di vena con buona portata d'acqua.**

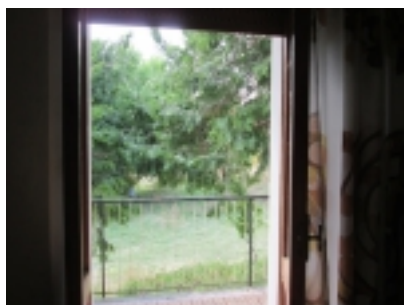
Ci troviamo a circa 30 minuti di auto dal mare di Senigallia , dall' aeroporto e da Ancona . In un ora si raggiungono le



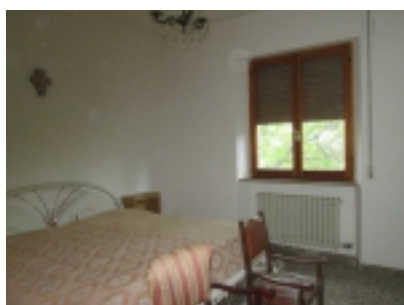
corte



bagno



vista corte



camera matrimoniale



soffitto in legno

principali citta' d' arte dell' italia centrale.

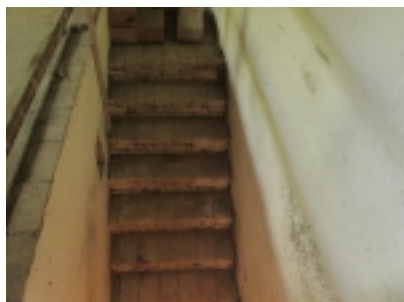
La porzionedi casa attualmente e' unico appartamento con 2 ingressi, puo' essere divisa in due appartamenti cielo- terra con ingresso indipendente, il piu' piccolo di circa 80 mq sarebbe da completare internamente ma gia' con splendidi solai e soffitti in legno e con la possibilita' di recuperare antichi materiali .

L' appartamento principale e' stato completamente ristrutturato negli anni 80, ha mantenuto la sua struttura di casa colonica con rampa di scala esterna che porta al piano primo ove abbiamo, ingresso, cucina con caminetto e sala pranzo . Nella zona notte abbiamo 3 camere matrimoniali e un bagno. Il piano terra' e' nella forma tipica delle case rurali con ex stalla , antica cantina , ricovero attrezzi e aree di sgombero. Attiguo alla casa troviamo il forno a legna e la legnaia

Nella parte alta, la zona centrale e' soffitta , le restanti aree sono sottotetto con altezza inferiore a 1,5 mt .

Il grande fienile e' opera in muratura con altezza di circa 7,5 mt , quindi un grande volume che si aggiunge ad una piccola capanna in cemento armato e tamponatura in lamiera di ulteriori 160 mc. Questo grande edificio puo' essere meglio utilizzato rispetto all' attuale destinazione agricola usato ora per attrezzi agricoli e scorte, oltre a stallette per animali di bassa corte e ex porcilaia .

Il terreno semi pianeggiante e' in gran parte seminativo in posizione assolata , circonda la casa e si estende su un crinale con vista panoramica su due vallate , a sud la Vallesina con la vista di Mergo nelle vicinanze, a nord la valle del Misa con a distanza le montagne e i paesi caratteristici di questa vallata .



vecchie scale in cotto



parte da completare



piano terra da
completare



vecchia cantina



corte

Il Comune considera parte del terreno, circa la meta', in area di espansione del Piano Regolatore con la possibilita', se richiesto, di trasformarlo in area edificabile per civile abitazione

Vista la posizione stupenda e la facilita' di accesso, ci sono tutte le condizioni per un vantaggioso investimento per abitazione e per attivita' recettiva creando volendo, anche un insieme di piu' edifici.

La proprieta' e' disposta a vendere separatamente la casa con ampia corte e a parte il terreno, agricolo che ha possibilita' di essere trasformato, per circa 1 ha, in edificabile.

Sono in vendita anche il trattore con gli attrezzi agricoli.

Tipologia: Casolare

Regione: Marche

Provincia: Ancona

Dimensioni: 284 mq.

Price: euro 240.000

Giardino / Terreno: Terreno seminativo in parte edificabile .Nella corte della casa vi e' un pozzo. Nel terreno abbiamo 20 piante da frutto e piante di olivo secolari .

Strada di Accesso: Comoda strada asfaltata solo poche decine di mt bianca vicinale

Contesto/Posizione: In alta collina zona panoramica

Note: Possibilita' di acquistare in modo separato casa e terreno .



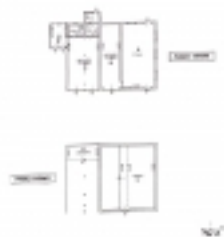
fienile



fienile capanna in lamiera 82.JPG



trattore



**Planimetria catastale
FIENILE**

