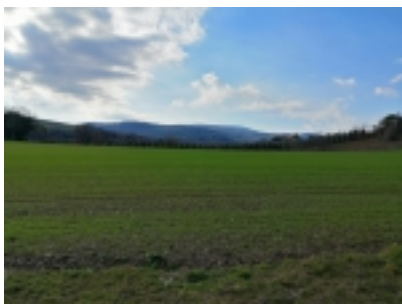




casolare



vista



vista

Categoria: [Case e Ville da Ristrutturare - Immobiliare Jesi](#)

Città: Staffolo

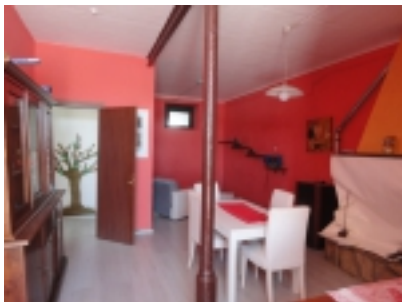
Descrizione:

In collina zona con ottima viabilità, casolare in mattoni di complessivi 400 mq su due livelli con scale centrali e possibilità di realizzare due appartamenti indipendenti .

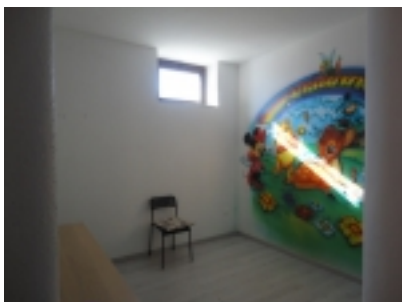
Attigui al casolare sono stati costruiti nel tempo, una capanna per ricovero attrezzi agricoli e due grandi fienili.

Nella corte troviamo un pollaio e un forno a legna oltre ad un piccolo stagno alimentato da una sorgente sotterranea.

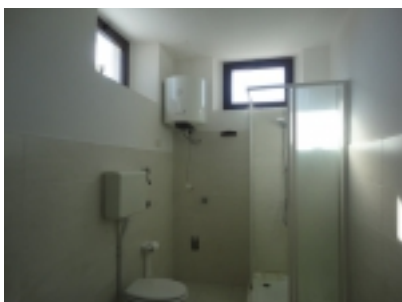
Ci sono le condizioni per un pieno utilizzo sia del superbonus 110 % sisma che del superbonus 110 % per isolamento termico.



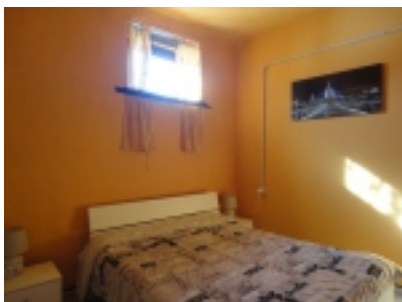
cucina



cameretta



bagno



camera



piccolo stagno

Il piano terra e' stato parzialmente ristrutturato con dei locali abitabili, il piano superiore di 200 mq e' da ristrutturare compreso il tetto con travi in legno .

La struttura muraria dell' edificio e' in discrete condizioni , salvo una parete con un dissesto, mentre il tetto e' da ricostruire completamente .

Esistono gli allacci di luce ed acqua

Tipologia: Casolare

Regione: Marche

Provincia: Ancona

Dimensioni: 400 mq.

Price: euro 170.000

Giardino / Terreno: Ampia corte con forno a legna e piccolo stagno .

Strada di Accesso: Piccolo tratto bianco con facile accesso alla strada provinciale

Contesto/Posizione: In collina con ampia vista verso Cingoli e Staffolo

Classe Energetica: G

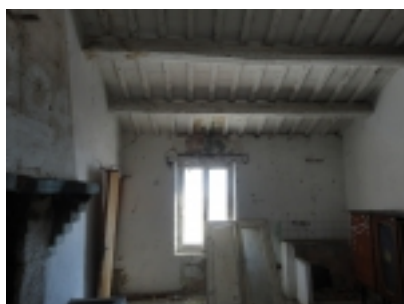
Note: Possibilita' di ampliare la corte



**Planimetria catastale
piano terra**



**Planimetria catastale
piano primo**



cucina superiore



camera