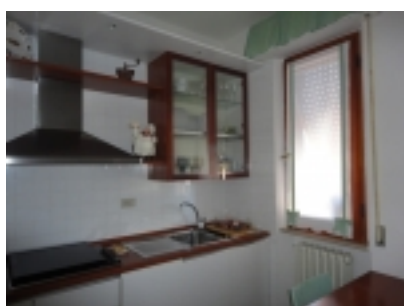




salone



cucina



salone

**Categoria:** [Appartamenti e Case in altre città - Immobiliare Jesi](#)

**Città:** Castelplanio

**Descrizione:**

Ampia vallata con vista stupenda , vicino ai servizi, impianti sportivi, scuole, piste ciclabili , attico di 147 mq in ottime condizioni in zona silenziosa, con due grandi terrazze di complessivi 140 mq, garage e giardino condominiale .

L' appartamento e' al terzo piano senza ascensore in una palazzina di 11 unita' degli anni 80, in ottime condizioni e tali da non richiedere lavori nel breve termine .

Il quartiere e' facile da raggiungere dalla superstarda ed e'



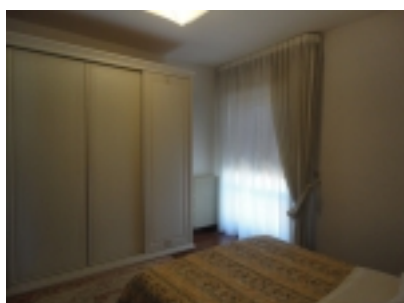
terrazza a nord



terrazza a nord



camera



camera



terrazza a sud

dotato di 2 campi da calcio , scuole, palestra e pista ciclabile e a poca distanza 2 piscine coperte di cui una dedicata a bambini.

La distribuzione dei locali e' ottimale , ampia luminosita' per ampie vetrate che danno sulle terrazze, soffitti alti .

Caratteristica importante e' la grande sala di 40 mq con bellissima vista e comunicante con la cucina .

Nella zona notte, a cui si accede con un piccolo disimpegno, troviamo due camere matrimoniali□ dotate di finestrone per accedere alle terrazze, una cameretta , e due bagni di cui uno con vasca e doccia ristrutturato di recente .

Abbiamo doppi finestroni in legno su tutti tre lati liberi dell' attico , riscaldamento con termosifoni e caldaia a metano .

Molto comodo nel salone e cucina il raffrescamento estivo con pompa di calore .

La comodita' del luogo, la vista dell' intera vallata, la□ silenziosita' e riservatezza, le grandi□ terrazze, fanno di questo appartamento un ambiente particolare e□ unico in zona .

**Tipologia:** Attico

**Regione:** Marche

**Provincia:** Ancona

**Dimensioni:** 147 mq.

**Price:** euro 130.000

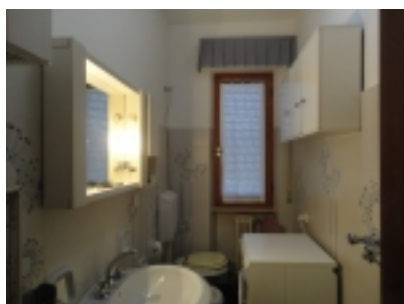
**Giardino / Terreno:** giardino condominiale ampi parcheggi

**Strada di Accesso:** Nuovo quartiere con impianti sportivi, scuole, pista ciclabile e a poca distanza due piscine coperte.

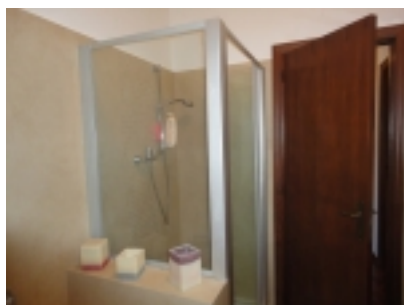
**Contesto/Posizione:** In zona silenziosa con ampia vista



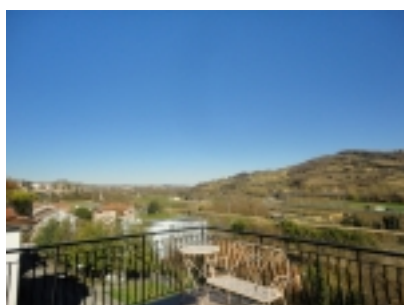
**cameretta**



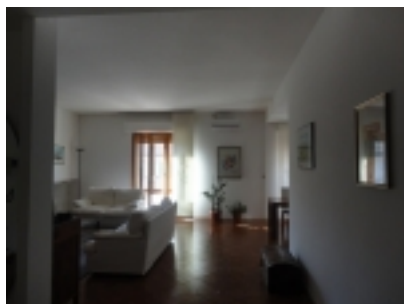
**bagno**



**bagno**



**vista**



**salone**