



edificio



violetto ingresso



parcheggio ospiti

Categoria: [Affitti Case - Affitti Appartamenti - Immobiliare Jesi](#)

Città: Jesi

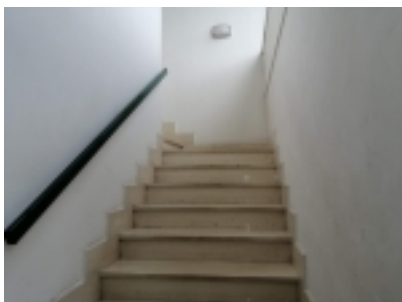
Descrizione:

Zona semicentrale destinata a uffici e centri commerciali , **pala**zzo anni 2000 sede di importanti uffici e enti , **AFFITTO UFFICIO** di 50 mq al primo piano, formato da due stanze e bagno , oltre a comodissimo garage di 33 mq al piano seminterrato da cui si accede con rampa e cancello a comando elettrico .

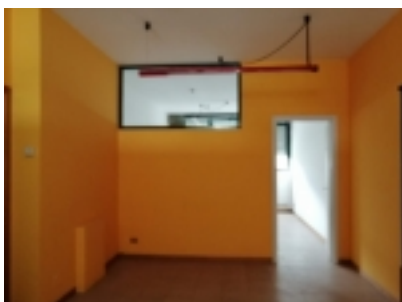
Vi e' ampio parcheggio interno per gli ospiti . Molto accogliente il giardino all' ingresso che da' uno stile elegante all' intera costruzione .



giardino



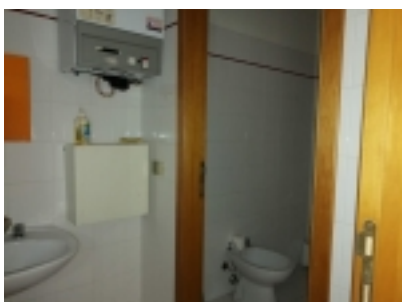
scale



ufficio



ufficio



bagno

Le spese condominiali sono di circa 30 euro/mese

Impianti di riscaldamento a metano ed elettrico sono a norma .

Tipologia: Ufficio

Regione: Marche

Provincia: Ancona

Dimensioni: 50 mq.

Price: euro 400

Giardino / Terreno: Bellissimo giardino condominiale nel vialetto di ingresso

Strada di Accesso: Comodo parcheggio interno per gli ospiti

Contesto/Posizione: In zona semicentrale destinata a uffici e negozi

Note: Garage interno con rampa di ingresso a comando elettrico

AF07 - UFFICIO con due stanze e bagno garage interno di 33 mq - Jesi

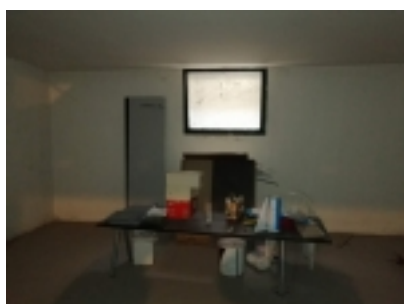
Ing. Giulio Pennacchietti <info@immobiliarepennacchietti.it> - 335 7575058



zona garage



cancello



garage